



Indice



PROFILO 2



CONSOLIDAMENTO E RESTAURO MONUMENTALE 4



CONSERVAZIONE DELLE SUPERFICI DECORATE 28



PROGETTAZIONE 40



EDILIZIA CIVILE E INDUSTRIALE 46



REFERENZE 63



CERTIFICAZIONI 64





La Meg Costruzioni opera in cantiere prevalentemente con personale proprio. Attualmente è strutturata con un organico e mano d'opera altamente specializzata formati nel corso di oltre 30 anni di esperienza per realizzare lavori di consolidamento, restauro conservativo, recupero e valorizzazione del patrimonio artistico, architettonico, monumentale, costruzioni civili e ristrutturazioni.

La Società ha operato sia nell'intera penisola che all'estero ed in particolar modo nel corso della precedente calamità che ha colpito le regioni di Marche e Umbria, maturando specifiche competenze per la messa in sicurezza e riparazione degli edifici, soprattutto quelli sottoposti a tutela, dai danni causati dal terremoto.

La Società dispone di idonee attrezzature e macchinari che le consentono di operare sia in situazioni ordinarie che in casi di emergenza o pronto intervento.

La Meg Costruzioni dispone al suo interno di uno staff tecnico per coordinare ed assistere la Committenza per interventi preventivi, progettazioni, calcoli statici, rilievi, monitoraggi,



indagini endoscopiche, perizie, diagnostica e consulenza.

Nel corso degli anni l'azienda ha sviluppato riconosciute competenze tecnico-progettuali grazie al costante rinnovamento dei mezzi e alla specializzazione dei tecnici, concentrandosi sull'organizzazione, la produzione e credendo nella valorizzazione del personale con mirate attenzioni ed investimenti migliorando costantemente il rapporto con la Committenza in termini di qualità ed efficienza del lavoro.

La **Meg Costruzioni** è assolutamente profusa ad assicurare: il benessere, la salute, e la sicurezza di quanti impegnati nei cantieri e nei luoghi di lavoro ritenendo che tale situazione, prima ancora del rispetto della legge, sia un dovere morale ed imprescindibile.

Inoltre l'azienda adotta un codice etico comportamentale nei vari processi di gestione.

La **Meg Costruzioni** è stata selezionata, dalle autorità competenti, per i lavori di messa in sicurezza del centro storico dell'Aquila, dove si è attivata immediatamente dopo l'evento sismico del 6 Aprile 2009.



Consolidamento e Restauro Monumentale





Come professionisti leader nel restauro e nella conservazione, siamo orgogliosi di tramandare alle future generazioni, attraverso il nostro lavoro, i monumenti e le opere d'arte italiane, patrimonio mondiale dell'umanità.



La Meg Costruzioni si inserisce ed opera con grande professionalità e specifiche competenze nel campo della valorizzazione, tutela e conservazione dei beni culturali e di edifici di interesse storico.

Ponendo particolare attenzione alla necessità di coniugare gli aspetti ingegneristici a quelli architettonici nelle fasi: di risanamento conservativo, consolidamento strutturale, adeguamenti tecnologici, manutenzioni e ristrutturazioni in genere.

Sono costanti la passione e l'impegno dell'azienda atti a garantire il più elevato standard qualitativo, assicurando la migliore soluzione al problema individuato, mediante lo studio di tecnologie, impiegando i migliori materiali.

Il tutto è finalizzato ad ottenere il migliore risultato finale degli interventi attraverso il personale tecnico in costante aggiornamento e quello di cantiere tenuto ad applicare rigorosamente la regola d'arte seguendo scrupolosamente le procedure del nostro sistema di qualità, come attestato dalle referenze rilasciate dalle Soprintendenze Regionali e da Enti Ecclesiastici.

*“Sono costanti la
passione e l'impegno
dell'azienda per garantire
il più elevato standard
qualitativo”*













































Conservazione delle Superfici Decorate





Come professionisti leader nel restauro e nella conservazione, siamo orgogliosi di tramandare alle future generazioni, attraverso il nostro lavoro, i monumenti e le opere d'arte italiane, patrimonio mondiale dell'umanità.



La Meg Costruzioni è specializzata nel restauro, nella tutela e nella conservazione dei Beni Artistici e Culturali mobili, delle superfici decorate e delle oreficerie.

Il personale è costituito da restauratori che hanno conseguito un diploma di laurea universitario presso le scuole statali specializzate e le accademie.

L'azienda opera su scala nazionale al servizio di committenti pubblici e privati quali: Curie, Fondazioni, Musei e Collezioni ed in particolare le Soprintendenze per i Beni Archivistici, Architettonici, Archeologici, Storico Artistici, Demoetnoantropologiche.

La Meg Costruzioni offre un servizio completo ai propri clienti che parte dalla progettazione esecutiva fino alla completa realizzazione dell'opera di restauro attraverso una dettagliata ed approfondita campagna diagnostica finalizzata alla raccolta di informazioni tecniche, storico, scientifiche, utili a determinare l'effettivo stato di conservazione degli oggetti sottoposti a restauro.

Tutte le fasi lavorative vengono eseguite rispettando scrupolosamente le norme di igiene e sicurezza sul lavoro, le prescrizioni contrattuali di capitolato e di tempi di consegna.

Si effettuano monitoraggi microclimatici, ed inoltre all'interno dei propri laboratori si realizzano trattamenti per la disinfestazione e la conservazione preventiva di opere danneggiate oltre ai servizi di: prelievo, imballaggio, trasporto, deposito e ricovero in ambienti blindati e video sorvegliati muniti dei requisiti di sicurezza di legge.

*“l'azienda opera su
scala nazionale
al servizio di committenti
pubblici e privati”*









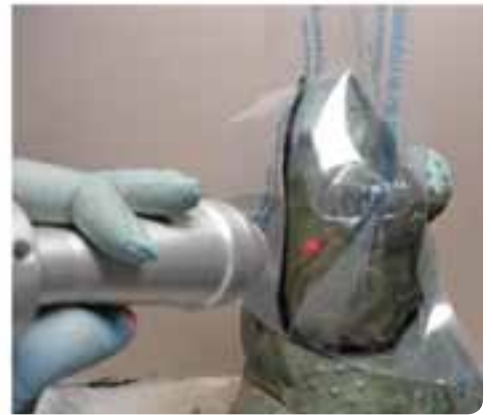


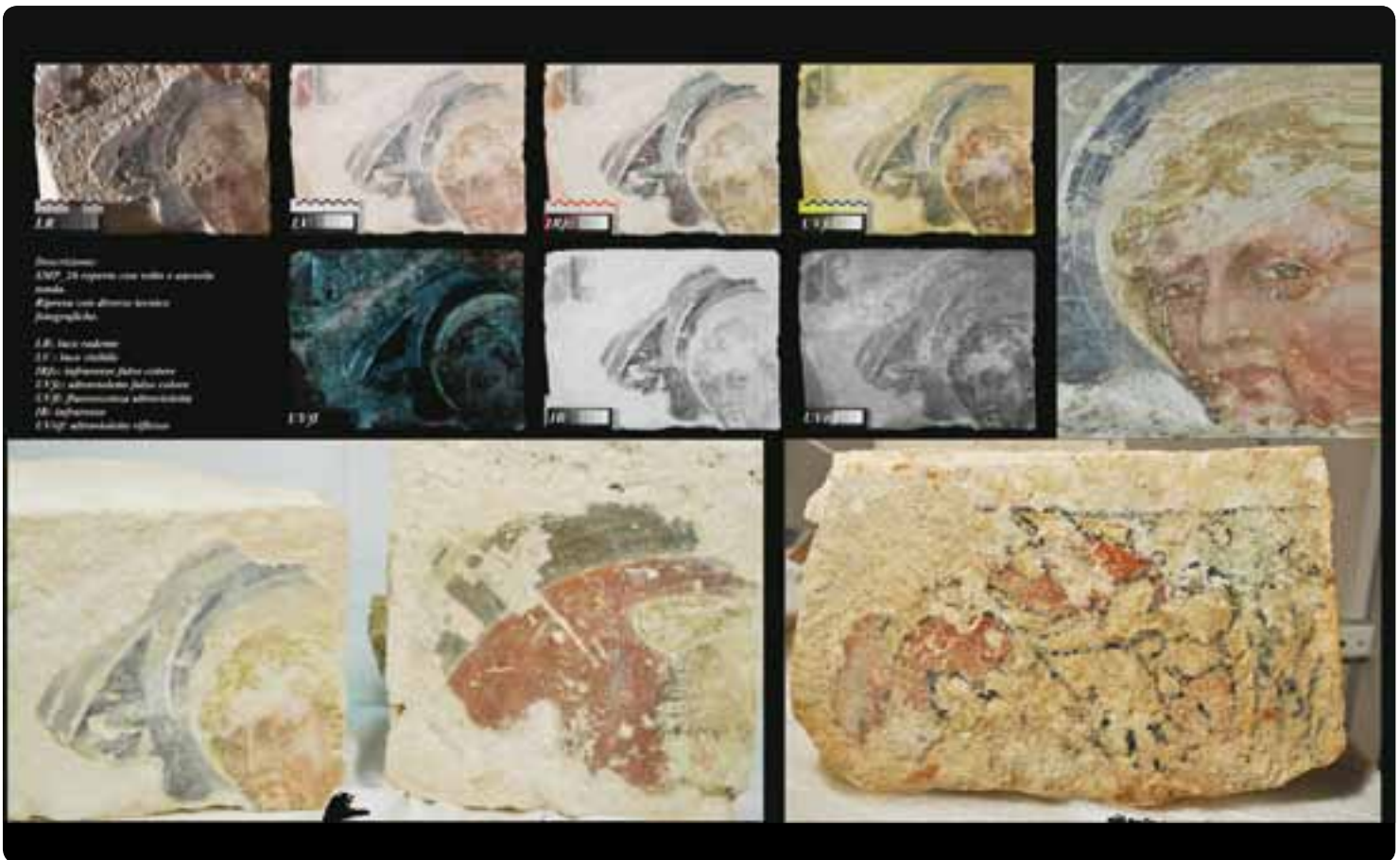












Progettazione



*“Vengono utilizzati
metodi scientifici
di ricerca e di verifica
all’avanguardia”*



La progettazione: architettonica, strutturale, di restauro, d'impiantistica ed il controllo degli standard costruttivi fanno parte del lavoro quotidianamente svolto dalla Meg Costruzioni.

Operando sempre in stretto rapporto con le istituzioni pubbliche ed i clienti privati, vengono utilizzati metodi scientifici di ricerca e verifica all'avanguardia attraverso professionisti interni altamente specializzati integrati all'occorrenza con tecnici esterni convenzionati.

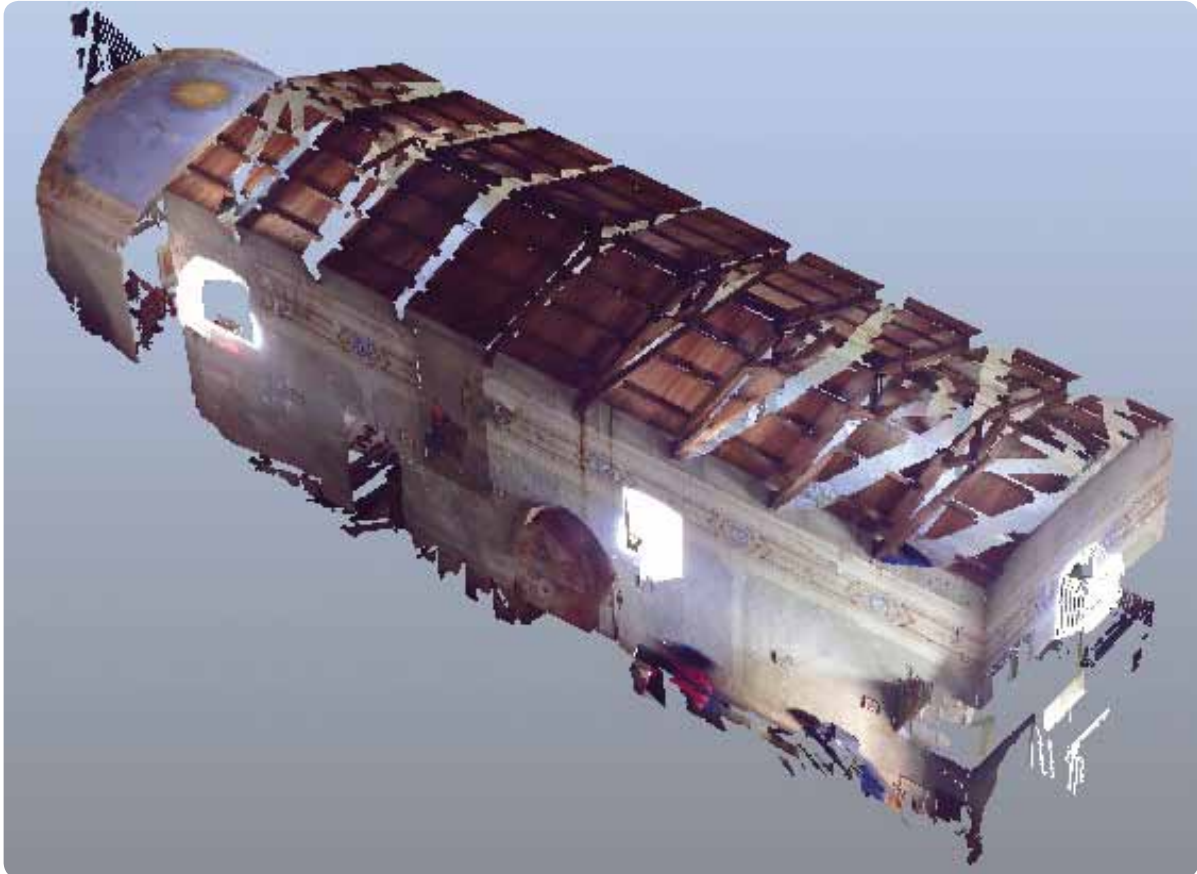
Le attività svolte sono numerose: indagini preventive, diagnostica, studi di fattibilità, valutazioni di congruità tecnico-economica, ricerche, progettazioni integrate e definitive, attività tecnico-amministrative ad esse connesse, direzione lavori, studi di impatto ambientale, risanamento e riqualificazione storico, urbana e ambientale.



Case antisismiche in legno



Restauro conservativo edificio monumentale



Rilievo e scannerizzazione 3D



Abside - Analisi stato di conservazione





Edilizia Civile ed Industriale



*“la ricerca delle
migliori soluzioni tecniche
offre concreti vantaggi
di affidabilità e rapidità”*



Meg Costruzioni garantisce un'esperienza pluridecennale nell'edilizia per le costruzioni civili e industriali.

Il continuo aggiornamento sulle migliori soluzioni tecniche ed il vastissimo background di esperienze offrono al cliente concreti vantaggi di affidabilità, rapidità, convenienza, delle prestazioni professionali di Meg Costruzioni, garantendo anche soluzioni *“chiavi in mano”* attraverso un metodo di lavoro basato su un approccio globale ai problemi e su uno sviluppo coordinato delle soluzioni.

I servizi d'ingegneria offerti dalla nostra società nel settore dell'edilizia civile ed industriale sono mirati alla progettazione integrata edile, strutturale ed impiantistica, alla direzione dei lavori, alla sicurezza cantieri ed ai collaudi.































ISTITUTI PUBBLICI



www.beniculturali.it



www.protezionecivile.it



www.governo.it



www.difesa.it



www.stradeanas.it



www.comune.laquila.gov.it



www.diocesilaquila.it



www.comune.teramo.it



www.provincia.teramo.it



www.generali.it



www.aterteramo.it



www.cosvind.it



www.sicurezza nazionale.gov.it

La Presidenza del Consiglio dei Ministri - DIS - e lo Stato Maggiore dell'Esercito hanno rilasciato alla Meg Costruzioni l'abilitazione **NOS** per la trattazione di informazioni classificate sensibili per la tutela della sicurezza nazionale o che implicino il ricorso a speciali misure di sicurezza.

ISTITUTI DI CREDITO



www.carispaq.it



www.bancadelladriatico.it



www.tercas.it



www.credem.it



www.bancaditeramo.it



www.bpls.it



Numero	KI-063765	Sostituisce	
Emesso	2011-07-05	Prima edizione	2011-07-05
Valido fino al	2014-07-04	Settore EA	28a

**Certificato del Sistema di Gestione Ambientale
ISO 14001:2004**


*Kiwa ha verificato che
il sistema di gestione ambientale implementato dall'Organizzazione*

MEG COSTRUZIONI S.R.L.

è conforme alla norma UNI EN ISO 14001:2004 per le attività:

attività di movimento terra e realizzazione di opere di urbanizzazione.

KIWA N.V.
Mariella Pozzoli



Questo certificato consta di una pagina.
E' permessa la pubblicazione del certificato.
Per informazioni puntuali e aggiornate circa eventuali variazioni intervenute nello stato della certificazione di cui al presente certificato, si prega di contattare i nostri uffici.

Kiwa N.V.
St. W. Churchplein 273
2280 AB Rijswijk NL
Internet: www.kiwa.nl
e-mail: info@kiwa.nl



Unità Operativa
MEG COSTRUZIONI S.R.L.
Via Giosè Carducci, 32
67100 - L'Aquila (AQ)

Certificato



Numero	KI-063764	Sostituisce	
Emesso	2011-07-05	Prima edizione	2011-07-05
Valido fino al	2014-07-04	Settore EA	28a

**Certificato del Sistema di Gestione per la Salute e
la Sicurezza sul Lavoro
OHSAS 18001:2007**

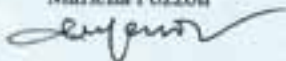
**Kiwa ha verificato che il sistema di gestione
per la salute e la sicurezza sul lavoro implementato dall'Organizzazione**

MEG COSTRUZIONI S.R.L.

è conforme alla norma OHSAS 18001:2007 per le attività:

attività di movimento terra e realizzazione di opere di urbanizzazione.

KIWA N.V.
Mariella Pozzoli



Questo certificato consta di una pagina.
E' permessa la pubblicazione del certificato.
Per informazioni puntuali e aggiornate circa eventuali variazioni intervenute nello stato
della certificazione di cui al presente certificato, si prega di contattare i nostri uffici.

Kiwa N.V.
St W. Churchil laan 213
2280 AB Rijswijk NL
Internet: www.kiwa.nl
e-mail: info@kiwa.nl



Unità Operativa
MEG COSTRUZIONI S.R.L.
Via Giosuè Carducci, 32
67100 - L'Aquila (AQ)

Certificato



RINA
www.rina.org

CISQ is a member of



www.iqnet-certification.com

CERTIFICATO N. 20209/09/S
CERTIFICATE No.

SI CERTIFICA CHE IL SISTEMA DI GESTIONE PER LA QUALITÀ DI
IT IS HEREBY CERTIFIED THAT THE QUALITY MANAGEMENT SYSTEM OF

MEG COSTRUZIONI S.R.L.

VIA ARISCHIA 212 - FRAZ. MARRUCCI 67017 PIZZOLI (AQ) ITALIA

NELLE SEGUENTI UNITÀ OPERATIVE / IN THE FOLLOWING OPERATIONAL UNITS

C.DA PANICHERI 17 - FRAZ. NEPEZZANO 64020 TERAMO (TE) ITALIA E CANTIERI OPERATIVI

E' CONFORME ALLA NORMA / IS IN COMPLIANCE WITH THE STANDARD

ISO 9001:2008

E VALUTATO SECONDO LE PRESCRIZIONI DEL REGOLAMENTO TECNICO SINCERT RT-05

PER I SEGUENTI CAMPI DI ATTIVITÀ / FOR THE FOLLOWING FIELD(S) OF ACTIVITIES

RISTRUTTURAZIONE DI EDIFICI CIVILI

RESTRUCTURING OF CIVIL BUILDINGS

E4-28A

Referire al Manuale della Qualità per i dettagli delle esclusioni ai requisiti della norma

Reference is to be made to the Quality Manual for details regarding the exemptions from the requirements of the standard

La validità del presente certificato è subordinata a sorveglianza periodica annuale / semestrale ed al riesame completo del sistema di gestione con periodicità triennale
The validity of this certificate is dependent on an annual / six monthly audit and on a complete review, every three years, of the management system
L'uso e la validità del presente certificato sono soggetti al rispetto del documento RINA. Regolamento per la Certificazione di Sistemi di Gestione per la Qualità
The use and validity of this certificate are subject to compliance with the RINA document - Rules for the certification of Quality Management Systems

Prima emissione First Issue	25.09.2009
Emissione corrente Current Issue	25.09.2009
Data scadenza Expiry Date	25.09.2012

Dott. Roberto Cavanna
(Direttore della Divisione Certificazione e Servizi)

RINA SpA
Via Corsica 12 - 16128 Genova Italy

SINCERT
Certification System

ISO 9001:2008 - ISO 9001:2008
EN 9100:2008 - EN 9100:2008

Member sign-Accred. di Manuf.
Riconoscimento EA e IAF
Registry of EA and IAF Member
Recognition Agreements

La presente Certificazione si estende riferita agli aspetti gestionali dell'impresa nel suo complesso ed è utilizzabile ai fini della qualificazione delle imprese di costruzione ai sensi dell'articolo 5 della legge 109 del 11 febbraio 1994 e successive modificazioni e del DPR 25 gennaio 2000 N. 34

CISQ è la Federazione Italiana di Organismi di Certificazione dei sistemi di gestione aziendale

CISQ is the Italian Federation of management system Certification Bodies



www.cisq.com

Foto: CERSA/STUDIO

AXSOA

Società per Azioni

Codice identificativo : 02476700543 (Autorizzazione n.41 del 08/02/2001)

ATTESTAZIONE DI QUALIFICAZIONE ALLA ESECUZIONE DI LAVORI PUBBLICI

Rilasciato alla impresa: MEG COSTRUZIONI S.R.L.

con sede in: L'AQUILA

CAP: 67100

Provincia : AQ

Indirizzo: VIA GIOSUE' CARDUCCI, 32

Iscritta alla CCIAA di: L'AQUILA

al n.: 01587700673

C. F.: 01587700673

P. IVA: 01587700673

Rappresentanti legali:

Titolo nome e cognome	Codice Fiscale
SIL, GIANCARLO DI BARTOLOMEO	DBROCR66M17L103P

Titolo nome e cognome	Codice Fiscale

Direttori Tecnici:

Titolo nome e cognome	Codice Fiscale
GEOM. MASSIMO DI DONATO	DDNMSM62M10L103R
GEOM. ALFREDO MARCOZZI	MRCLEAD64L03L103G

Titolo nome e cognome	Codice Fiscale

Categorie e classifiche di qualificazione:

Cat.	Class.	C.F. direttore tecnico cui è connessa la qualificazione
OG1	VI	
OG2	VI	
OG3	III	
OG11	I	
OG21	I	

Cat.	Class.	C.F. direttore tecnico cui è connessa la qualificazione

Cat.	Class.	C.F. direttore tecnico cui è connessa la qualificazione

Qualificazione per prestazioni di progettazione e costruzioni fino alla III classifica.

L'impresa possiede la certificazione (art. 2, comma 1, lettera q) D.P.R. 34/2000) valida fino al 25/09/2012 rilasciata da RINA SPA

all'impresa MEG COSTRUZIONI S.R.L. - codice fiscale 01587700673

L'impresa partecipa al commercio stabile , con codice fiscale: ,
cui sono convalidate anche le seguenti imprese : (indicare solo il codice fiscale)

Attestazione n.: 5054/41/01 (N.ro progressivo/Codice SOA) - Sostituisce l'attestazione n.: (N.ro progressivo/Codice SOA)

Date	rilascio attestazione ordinaria	22/12/2010	scadenza validità triennale	23/12/2013	scadenza intermedia (cons. stab.)	
	rilascio attestazione in corso	22/12/2010	effettuazione verifica triennale		scadenza validità quinquennale	23/12/2015

Il legale rappresentante

ROSA SPINELLI

timbro SOA

Il direttore tecnico

MICHELE GIARDINO



DENMARK

UNITED KINGDOM

IRELAND

NETHERLANDS

POLAND

BELGIUM

GERMANY

CZECH REP.

AUSTRIA

FRANCE

SWITZERLAND

L'AQUILA

PORTUGAL

SPAIN

MOROCCO

TUNISIA

ALGERIA

LIBYA

MAURITANIA

MALI

NIGER

CHAD

SENEGAL

GUINEA

BURKINA FASO

NIGERIA

MONTENEGRO

ALBANIA

GREECE



MEG COSTRUZIONI
CATALOGO 2011

Meg Costruzioni s.r.l.

Via Giosuè Carducci, 32 • 67100 L'Aquila - Italy
Tel. +39.0862.313618 • Fax: +39.0862.294800
www.megcostruzioni.it • info@megcostruzioni.it
P. Iva 01587700673 • Cap. Soc. Euro 100.000,00 i.v.
R.E.A. num. AQ-0120521

Concept e Coordinamento Tecnico Esecutivo

Geom. Massimo Di Donato - Technical Office
Geom. Alfredo Marcozzi - Technical Office

Testi

Dott.ssa Roberta Ioannucci - Commercial Office

Fotografie

Geom. Oscar Massacesi - Communication Office

Progetto Grafico

Francesca Falconi - Communication Office

Coordinamento Generale

Rag. Vittorio Collevecchio - Project Manager
Ing. Alessandra Miconi - Project Manager

Editing

Giancarlo Di Bartolomeo - Executive Manager

Grafica e stampa

Mastergrafica - www.mastergrafica.it

STAMPA - DICEMBRE 2011

© MEG COSTRUZIONI 2011 TUTTI I DIRITTI RISERVATI





MEG COSTRUZIONI

Via Giosuè Carducci, 32 • 67100 L'Aquila (AQ) - Italy
Tel. +39.0862.313618 • Fax: +39.0862.294800
www.megcostruzioni.it • info@megcostruzioni.it

